

# WH 5700

Struttura in lega di alluminio e ghisa sferoidale

Rapporto 29:1 - Gruppo riduzione a corona e vite senza fine irreversibile (La reversibilità si ottiene esclusivamente se l'operatore aziona l'apposito comando. Con questo sistema di riduzione non esiste la necessità di freni.)

Messa in folle manuale con innesto e disinnesto del tamburo

Forza massima di tiro diretto (come da dinamometro) sul 1° strato di fune: 5700kg

Capacità di traino\* massima al 1° strato di fune: 17100kg

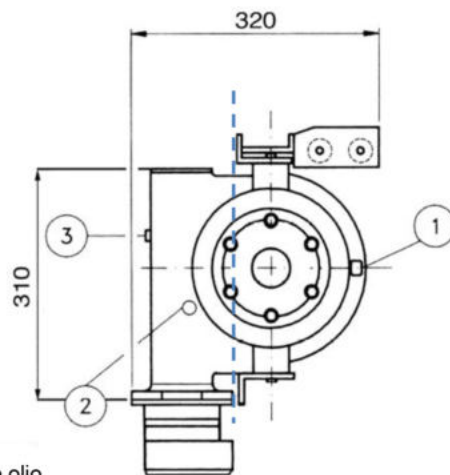
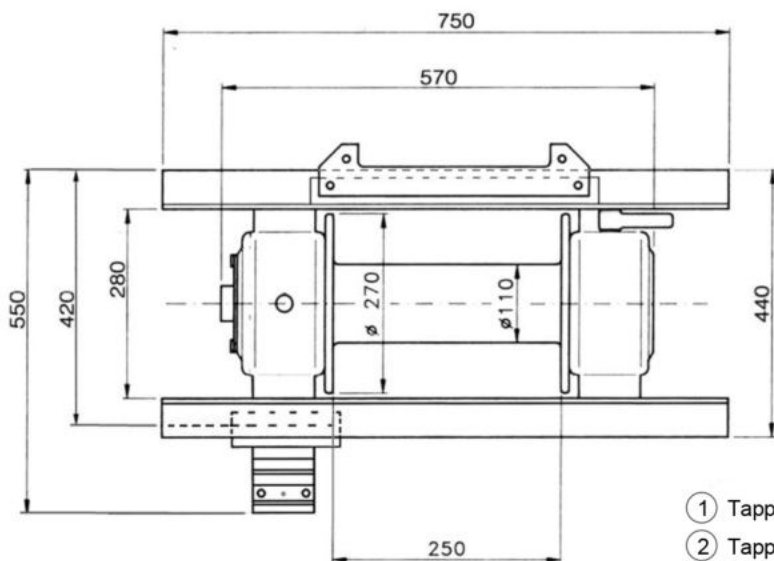
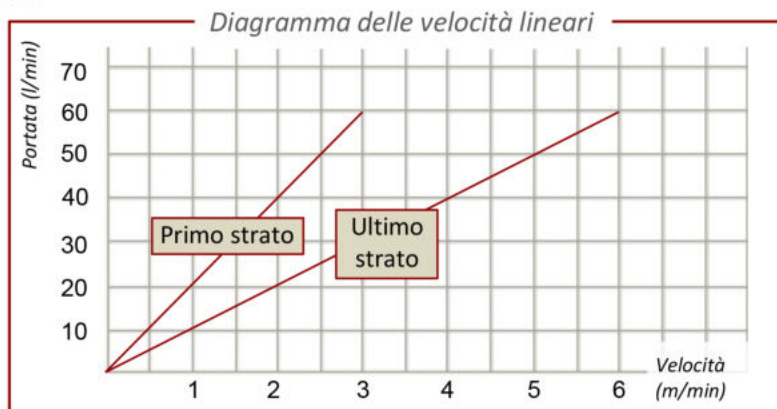
Guida-fune in acciaio zincato con rulli di scorrimento

Fune consigliata:  $\varnothing 12$  mm, Lmax: 70m

Peso totale senza cavo: 75kg

Taratura limitatrice di pressione: 110 bar

Portata suggerita: 60 l/min



- ① Tappo di carico olio
- ② Tappo per livello olio
- ③ Tappo scarico olio

STRATO FUNE	CAPACITÀ DI TRAINO*	TIRO DIRETTO	LUNGHEZZA FUNE
1°	17100 kg	5700 kg	7,20m
2°	14025 kg	4675 kg	16,00m
3°	11892 kg	3964 kg	26,00m
4°	10323 kg	3441 kg	38,00m
5°	9120 kg	3040 kg	52,50m
6°	8169 kg	2723 kg	66,60m

Capacità max di fune avvolta: 70m  $\varnothing 12$ mm

\* = La capacità di traino (massa stimata del veicolo da trainare su superficie piana e ruote libere) è circa il triolo del tiro diretto effettivo come se misurato a dinamometro.